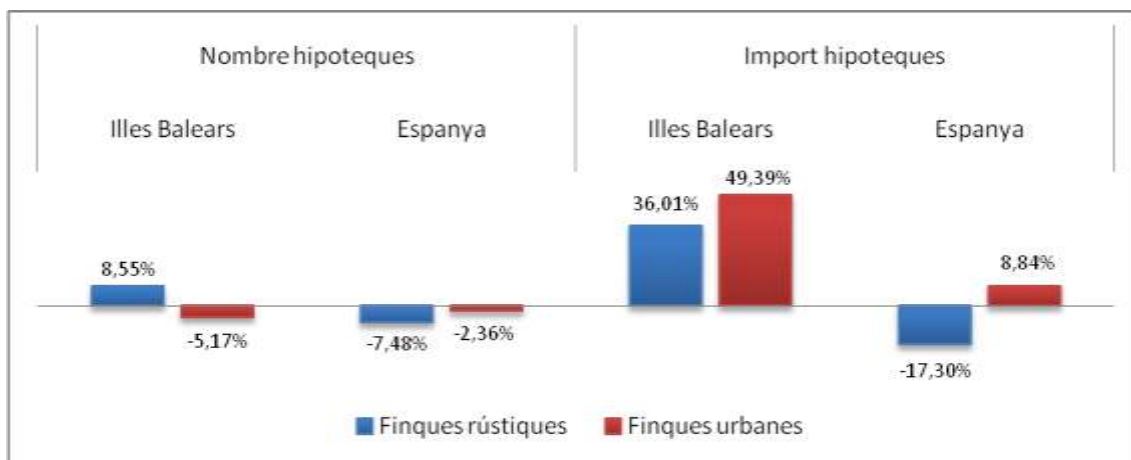


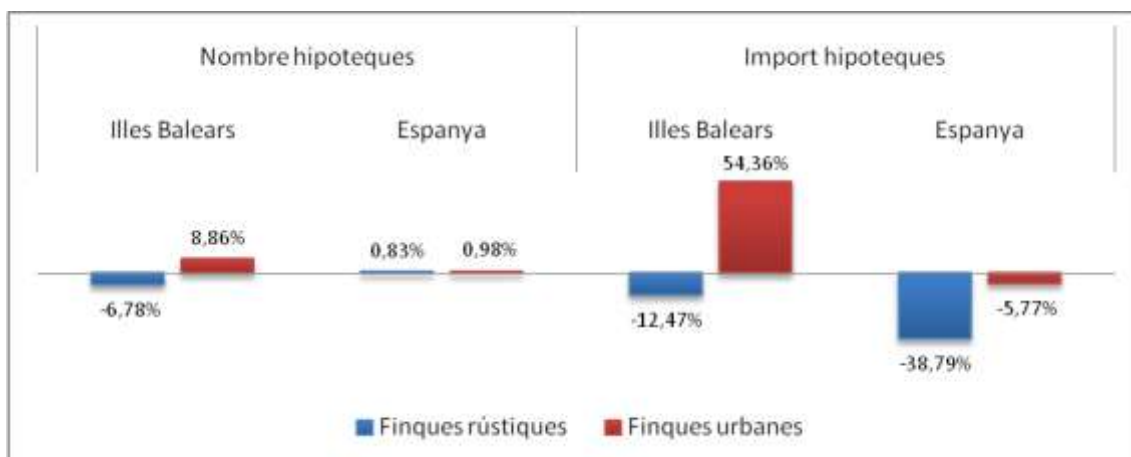
Principals resultats

- » El nombre de **finques rústiques i urbanes** hipotecades a les Illes Balears durant el mes de febrer de 2010 disminueix un 4,33 % respecte del mes anterior. Per contra, en relació amb el mes de febrer de l'any anterior, es registra un augment del 7,6 %.
- » L'**import mitjà** de les hipoteques que s'han constituït durant aquest mes, si es consideren les finques rústiques i urbanes i tots els tipus d'entitat financera, és de 206,1 milers d'euros i significa un augment del 55,07 % respecte del mes de gener i del 36,11 % respecte del febrer de 2009.
- » S'han hipotecat 1.506 **habitatges** per un **import mitjà** de 120 milers d'euros, la qual cosa significa, respecte del mes de gener de 2010, un increment del 8,11 % i del 5,42 %, respectivament. En conjunt, el nombre total de **finques urbanes** hipotecades experimenta, en relació amb el mes anterior, una baixada del 5,17 %; en canvi, l'import mitjà de les hipoteques constituïdes sobre finques urbanes registra un augment del 57,54 % i se situa en 205,9 milers d'euros.

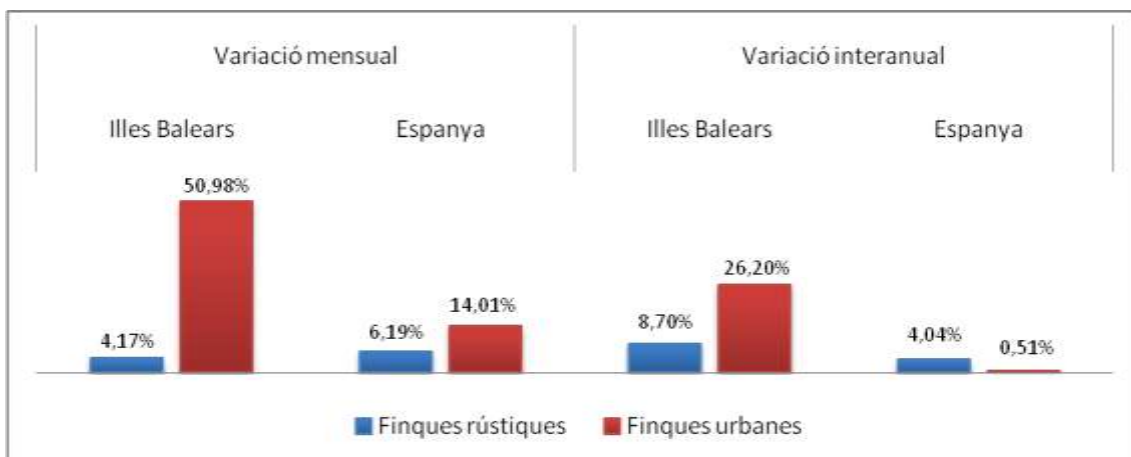
Taxes de variació mensual del nombre i de l'import de les hipoteques: Illes Balears i Espanya



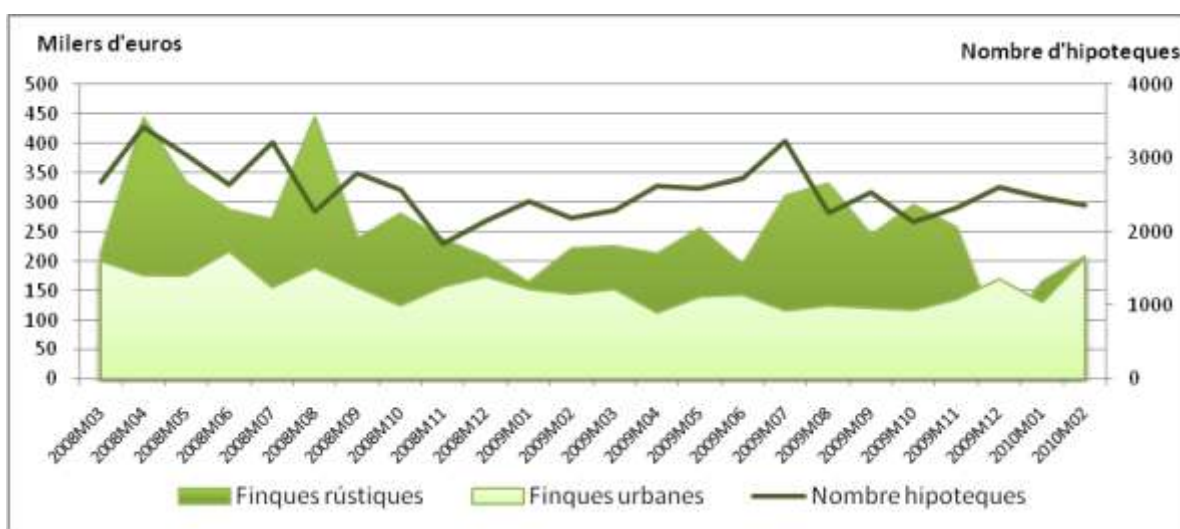
Taxes de variació interanual del nombre i de l'import de les hipoteques: Illes Balears i Espanya



Variació mensual i interanual del nombre d'hipoteques cancel·lades a les Illes Balears i a Espanya



Evolució mensual del nombre i de l'import mitjà de les hipoteques a les Illes Balears



Nombre d'hipoteques constituïdes a les Illes Balears i a Espanya per naturalesa de la finca i tipus d'entitat financera

	Febrer de 2010		Variació mensual		Variació interanual	
	Illes Balears	Espanya	Illes Balears	Espanya	Illes Balears	Espanya
Total rústiques i urbanes	2.365	87.795	-4,33	-2,62	7,60	0,98
Banc	830	33.275	8,50	3,46	24,62	4,29
Caixa d'estalvis	1.352	45.005	-9,44	-7,09	-1,96	-3,23
Altres entitats	183	9.515	-14,49	-0,45	19,61	11,52
Finques rústiques	165	4.277	8,55	-7,48	-6,78	0,83
Banc	49	1.354	11,36	-22,67	-27,94	-13,15
Caixa d'estalvis	88	2.020	-7,37	4,23	1,15	13,87
Altres entitats	28	903	115,38	-3,32	27,27	-0,66
Finques urbanes	2.200	83.518	-5,17	-2,36	8,86	0,98
Banc	781	31.921	8,32	4,97	30,60	5,19
Caixa d'estalvis	1.264	42.985	-9,59	-7,56	-2,17	-3,91
Altres entitats	155	8.612	-22,89	-0,14	18,32	12,97

Import de les hipoteques constituïdes a les Illes Balears i a Espanya per naturalesa de la finca i tipus d'entitat financera (milers d'euros)

	Febrer de 2010		Variació mensual		Variació interanual	
	Illes Balears	Espanya	Illes Balears	Espanya	Illes Balears	Espanya
Total rústiques i urbanes	487.432	11.862.237	48,36	6,39	46,45	-9,34
Banc	297.093	5.463.269	97,62	14,85	165,49	-2,93
Caixa d'estalvis	168.496	5.125.151	8,25	-0,62	-15,24	-18,82
Altres entitats	21.843	1.273.817	-3,14	3,05	-1,40	11,39
Finques rústiques	34.492	866.009	36,01	-17,30	-12,47	-38,79
Banc	8.557	378.488	12,87	-29,25	-43,16	-43,90
Caixa d'estalvis	20.674	321.621	37,21	-12,04	-6,87	-45,95
Altres entitats	5.261	165.900	93,99	13,16	144,24	14,31
Finques urbanes	452.940	10.996.228	49,39	8,84	54,36	-5,77
Banc	288.536	5.084.781	102,12	20,44	197,92	2,65
Caixa d'estalvis	147.822	4.803.530	5,14	0,25	-16,29	-15,99
Altres entitats	16.582	1.107.917	-16,42	1,68	-17,09	10,97

Nombre de les hipoteques cancel·lades a les Illes Balears i a Espanya per naturalesa de la finca i tipus d'entitat financera

	Febrer de 2010		Variació mensual		Variació interanual	
	Illes Balears	Espanya	Illes Balears	Espanya	Illes Balears	Espanya
Total rústiques i urbanes	1.288	48.691	48,39	13,72	25,41	0,62
Banc	440	16.806	19,57	15,39	14,88	6,83
Caixa d'estalvis	760	24.734	79,25	12,23	40,74	2,87
Altres entitats	88	7.151	15,79	15,12	-15,38	-16,97
Finques rústiques	50	1.647	4,17	6,19	8,70	4,04
Banc	26	537	116,67	-10,20	44,44	16,99
Caixa d'estalvis	17	653	-46,88	27,29	-22,73	3,65
Altres entitats	7	457	75,00	3,86	16,67	-7,49
Finques urbanes	1.238	47.044	50,98	14,01	26,20	0,51
Banc	414	16.269	16,29	16,48	13,42	6,53
Caixa d'estalvis	743	24.081	89,54	11,87	43,44	2,84
Altres entitats	81	6.694	12,50	15,97	-17,35	-17,55

Més informació disponible al web de l'IBESTAT

- [Hipoteques](#)

Informació metodològica

La periodicitat de l'estadística sobre hipoteques és mensual i les dades són provisionals.

Aquesta estadística proporciona informació relativa al nombre de béns immobles que s'han hipotecat, a l'import d'aquestes hipoteques i al nombre de finques rústiques i urbanes que han cancel·lat les hipoteques.

La font d'informació és l'Institut Nacional d'Estadística (INE) que, a la vegada, obté la informació de les dades sobre hipoteques immobiliàries que facilita el Col·legi de Registradors de la Propietat i Mercantils d'Espanya.

Contacte

- ibestat@caib.es